



# Tere!

## Rohetiigri tutvustus 2023

Jannus Jaska



**Rohetiiger**



# **TASAKAALUS MAJANDUSMUDEL**

**ÜHISKONDLIK  
KOKKULEPE**

**TASAKAALUS  
MAJANDUSMUDEL**

**ÜHISKONDLIK  
KOKKULEPE**

**I** **KUIDAS  
ÜLEMINEKUT  
KIIRENDADA ?**

**TASAKAALUS  
MAJANDUSMUDEL**

**I**

**KUIDAS  
ÜLEMINEKUT  
KIIRENDADA ?**



**LIIKMETE  
ETTEPANEKUD**



**ENTUSIAST VÕI  
EESTVEDAJA?**

**ÜHISKONDLIK  
KOKKULEPE**



**TASAKAALUS  
MAJANDUSMUDEL**

# ... selle saavutamiseks sündis 2020. aasta lõpus Rohetiiger.

Rohetiiger on sektoritevaheline koostööplatvorm eesmärgiga aidata luua tasakaalus majanduse visioon ja plaan Eestile ning saavutada ühiskondlik kokkulepe selle elluviimiseks.

- Töö alustamine - november 2019
- Avalik väljakuulutamine, sünnipäev - 27.08.2020
- Sihtasutuse Rohetiiger asutamine - detsember 2020
- Esindusorganisatsiooni sünd - jaanuar 2021



2020

2021

2022

2023

2024

2025



KUIDAS  
ÜLEMINEKUT  
KIIRENDADA ?



ÜHISKONDLIK  
KOKKULEPE

TASAKAALUS  
MAJANDUSMUDEL

# Rohetiiger on pädev, ehedalt julge, ühendav, tulevikkuloov

## ROHETIIGRI VISIOON:

Kestlik maailm, mis säilitab ühiskonna  
heaolu, samal ajal loodust hoides ja  
taastades.

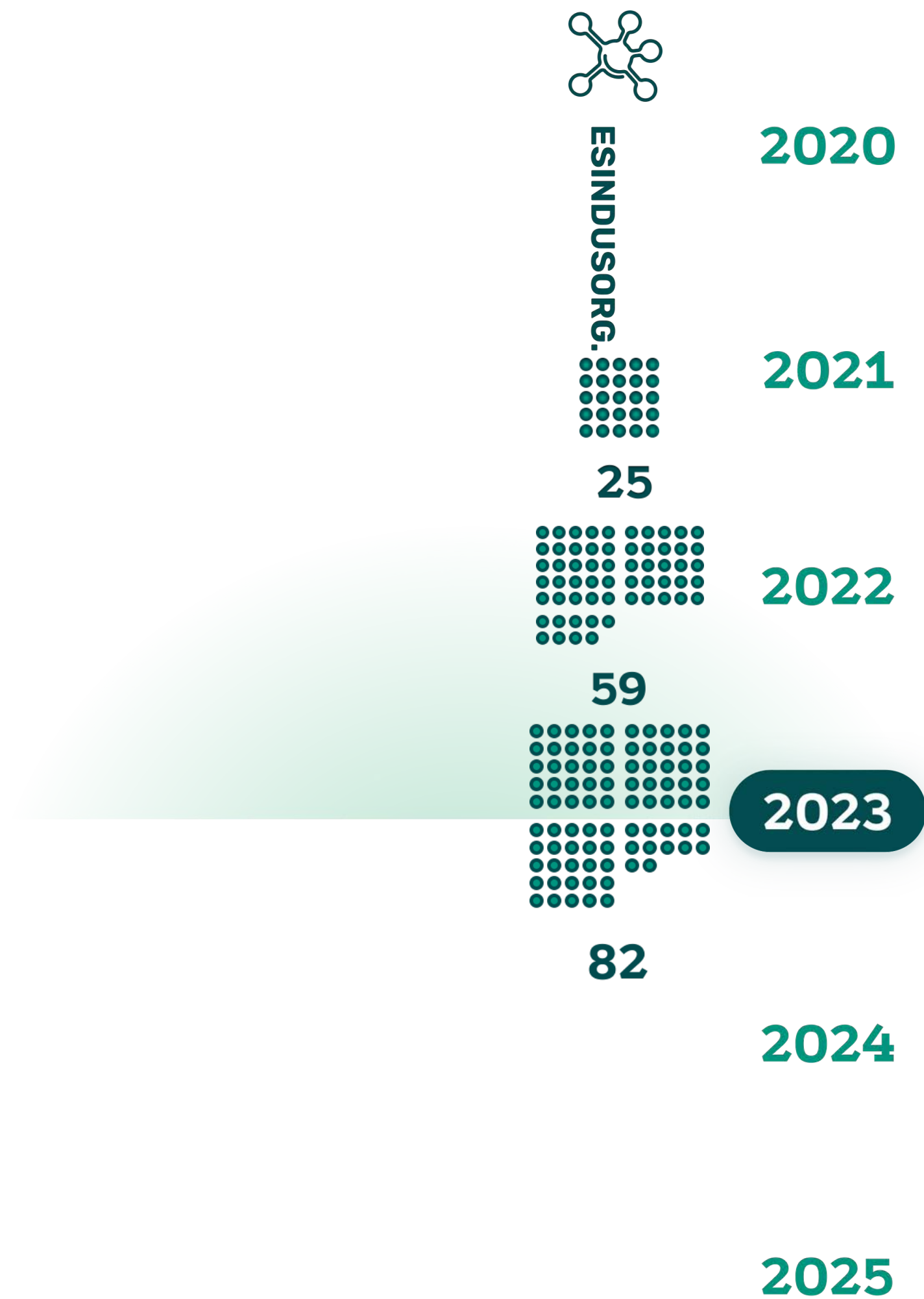
## ROHETIIGRI MISSIOON:

Lua ja rakendada loodussõbralikke praktikaid  
kõikides sektorites ning kujundada välja  
tasakaalus majandus.





# 25 asutajaliiget ja tänaseks 84 liiget.



**I**

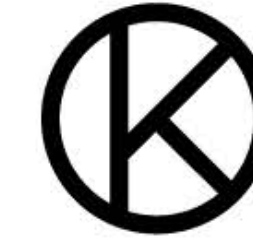
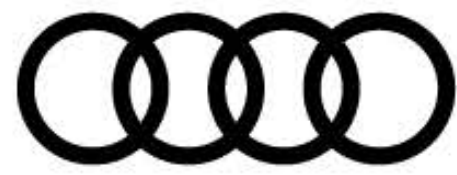
**KUIDAS  
ÜLEMINEKUT  
KIIRENDADA ?**



**ÜHISKONDLIK  
KOKKULEPE**

**TASAKAALUS  
MAJANDUSMUDEL**





# Kuidas tiigril läheb?

**II**

KUIDAS  
TIIGRIL  
LÄHEB?



ESINDUSORG.



25



59



82

2020

2021

2022

2023

2024

2025

**I**

KUIDAS  
ÜLEMINEKUT  
KIIRENDADA?



LIIKMETE  
ETTEPANEKUD



ENTUSIAST VÕI  
EESTVEDAJA?

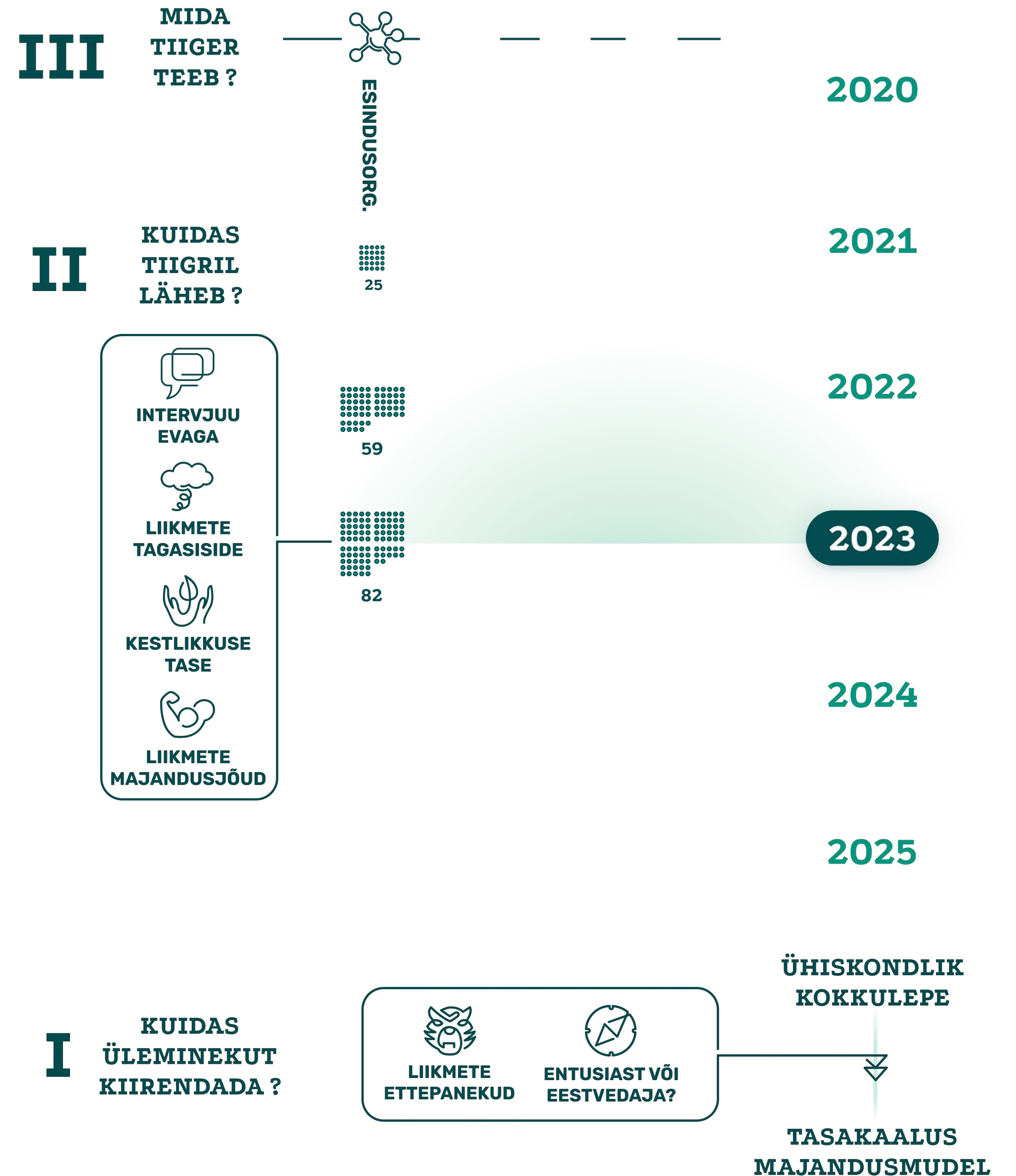
ÜHISKONDLIK  
KOKKULEPE



TASAKAALUS  
MAJANDUSMUDEL



# Mida tiiger teeb?



# Erasektor

Eesmärk: Ühendame ettevõtteid, kellega koos liigume tasakaalus majanduse suunas, pakkudes teadmisi ja toetavat võrgustikku.

# Vabakond

Eesmärk: Võimendame tasakaalus majanduse suunas teednäitavaid teadmisi ja kogukondade algatusi.

# Avalik sektor

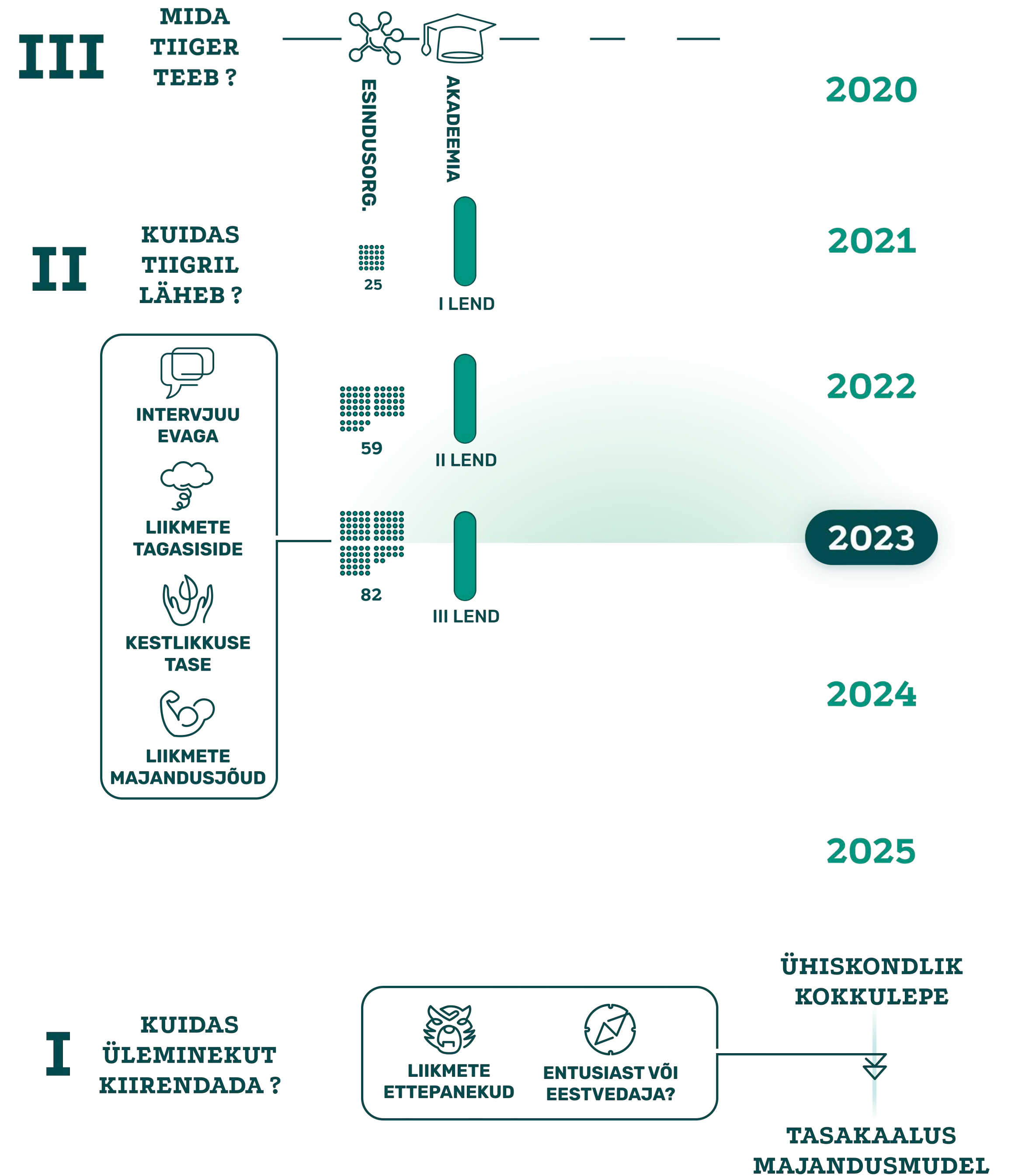
Eesmärk: Aitame riigil sisustada ja kiirendada Eesti jõudmist tasakaalus majanduse mudeli loomise ja rakendamiseni.

# Üksikisik

Eesmärk: Rohetiiger annab üksikisikule hääle ja võimaluse Eestit päriselt kestlikumaks muuta.



# akadeemia





# Rohetiigri Akadeemia

Eesmärk: Suurendame rohepöörde juhtimise kompetentsi Eesti ettevõtetes ja avaliku sektori organisatsioonides.

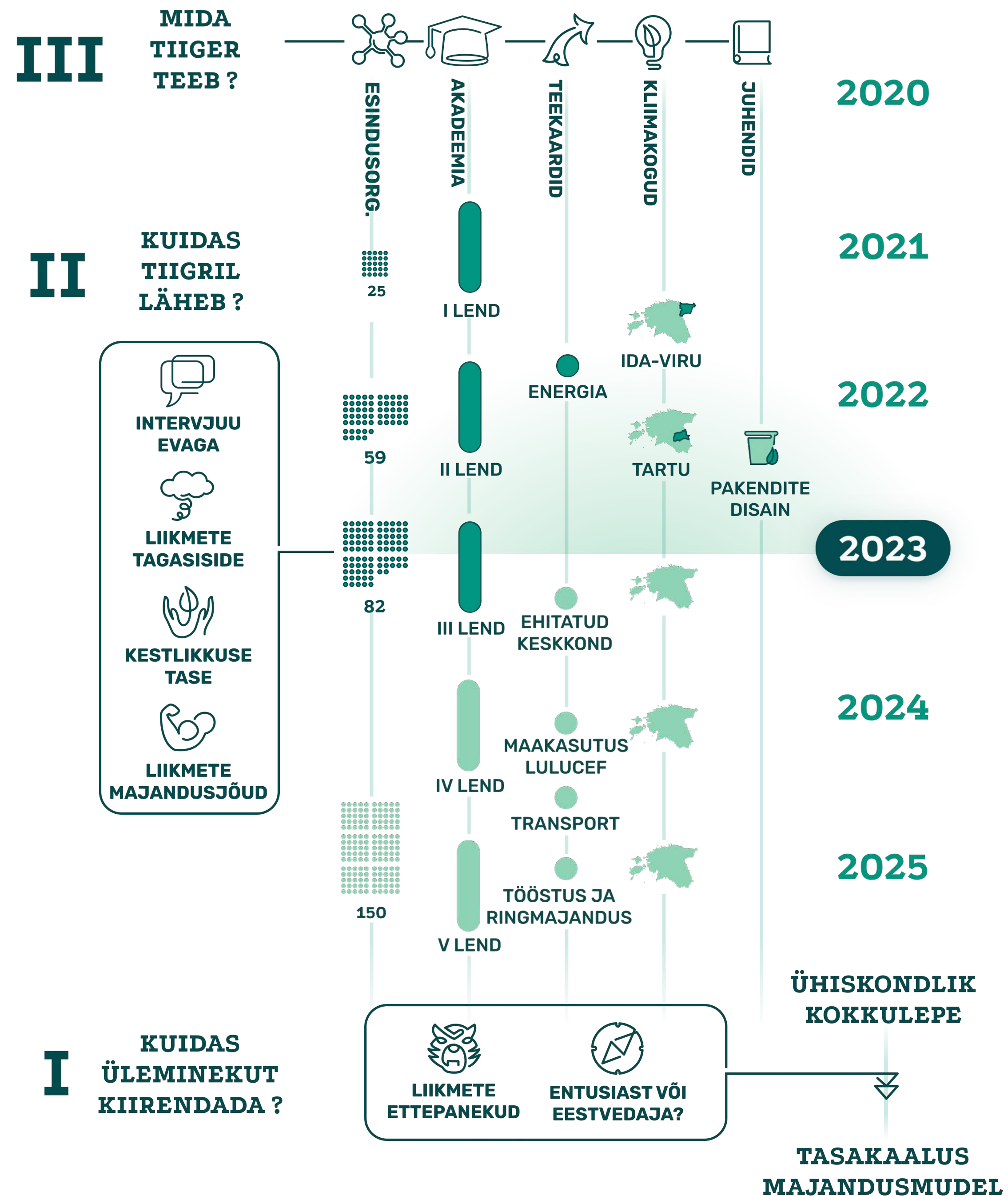
Tegevused:

- I lennu kogemuslugude jagamine
- Lõpetas RT Akadeemia II lend
- Alustas RT Akadeemia III lend
- Toimus Tallinna linnajuhtide roheakadeemia
- Teadlaste ja mentorite võrgustiku loomine
- Abi esindusorganisatsiooni koolituste läbiviimisel

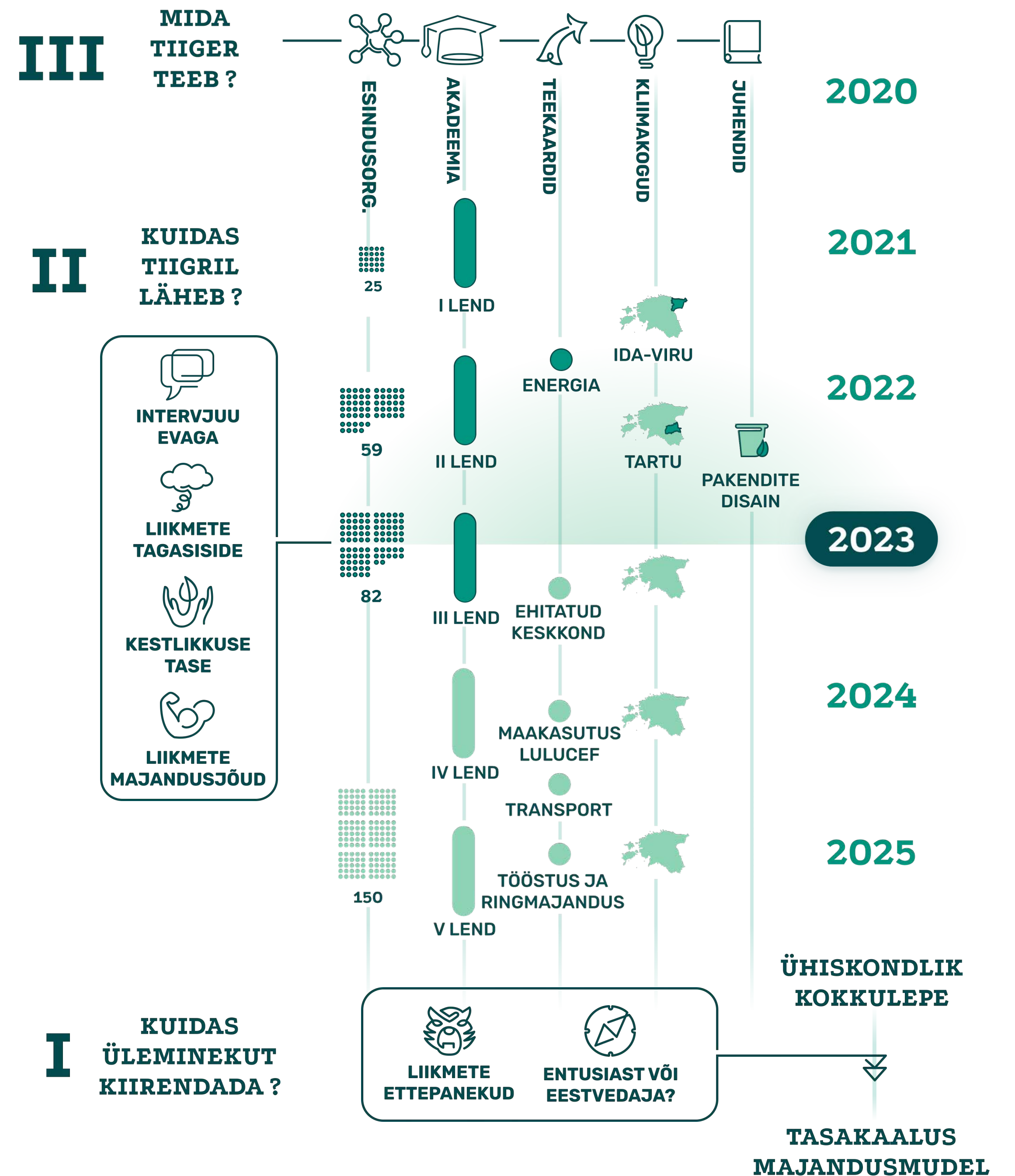


# teekaardid

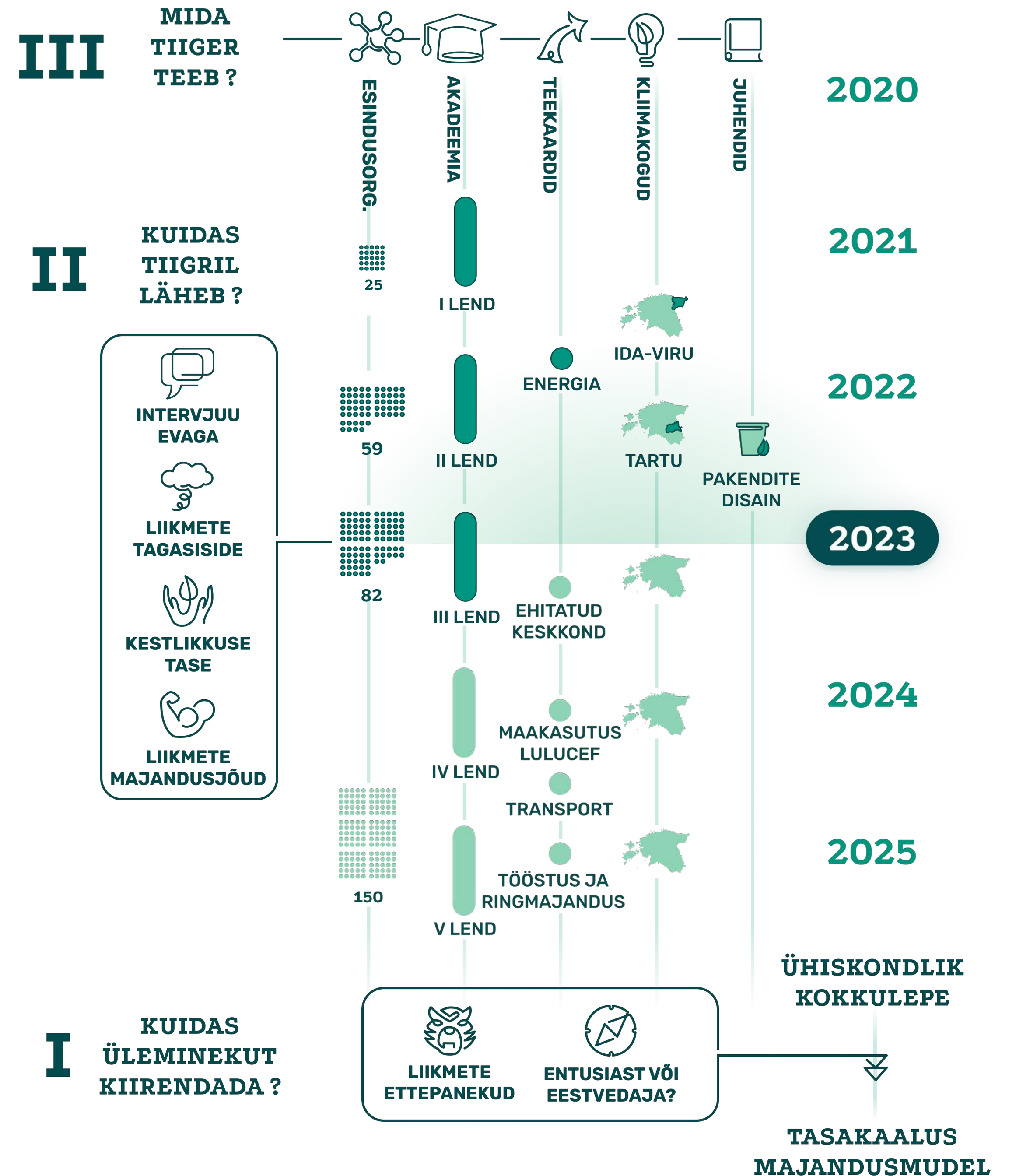
- Energia
- Ehitus
- Transport
- Maakasutus (LULUCF)
- Tööstus ja ringmajandus



# kliimakogud



# jätksuutlike pakendite disainijuhend



[Arenguraamat.rohetiiger.ee](https://arenguraamat.rohetiiger.ee)

# Inspiratsiooni- külastused

Käisime külas kuuel rohetiigril: Tallinna  
Sadam, Scandium,  
Rally Estonia, Ragn-Sells, Utilitas,  
Paulig



Tallinna  
Sadam



Ragn-Sells

# Koolitused, seminarid, ümarlauad

Oleme koolitanud ja koos arutanud erinevatel teemadel:

- Rohekontori põhimõtted
- Keskkonnahoidlike sündmuste korraldamine (Jolos)
- Riigipoolsete plaanide tutvustus (ekspertrühma raport)
- Finantssektori plaanid jätkusuutlikkuse osas
- Riigihanked ja jätkusuutlikkus
- Energiasektori tulevik (Energia teekaardi tutvustus)
- Cleantech'i idufirmade uued tehnoloogiad

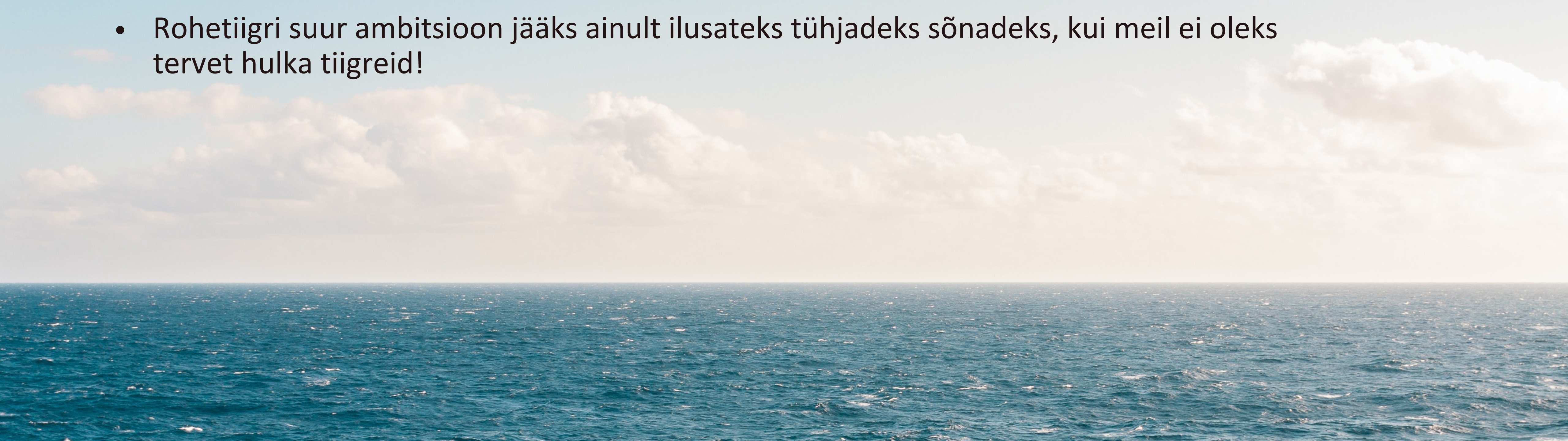
# Jätkusuutlikkuse baaskoolitus

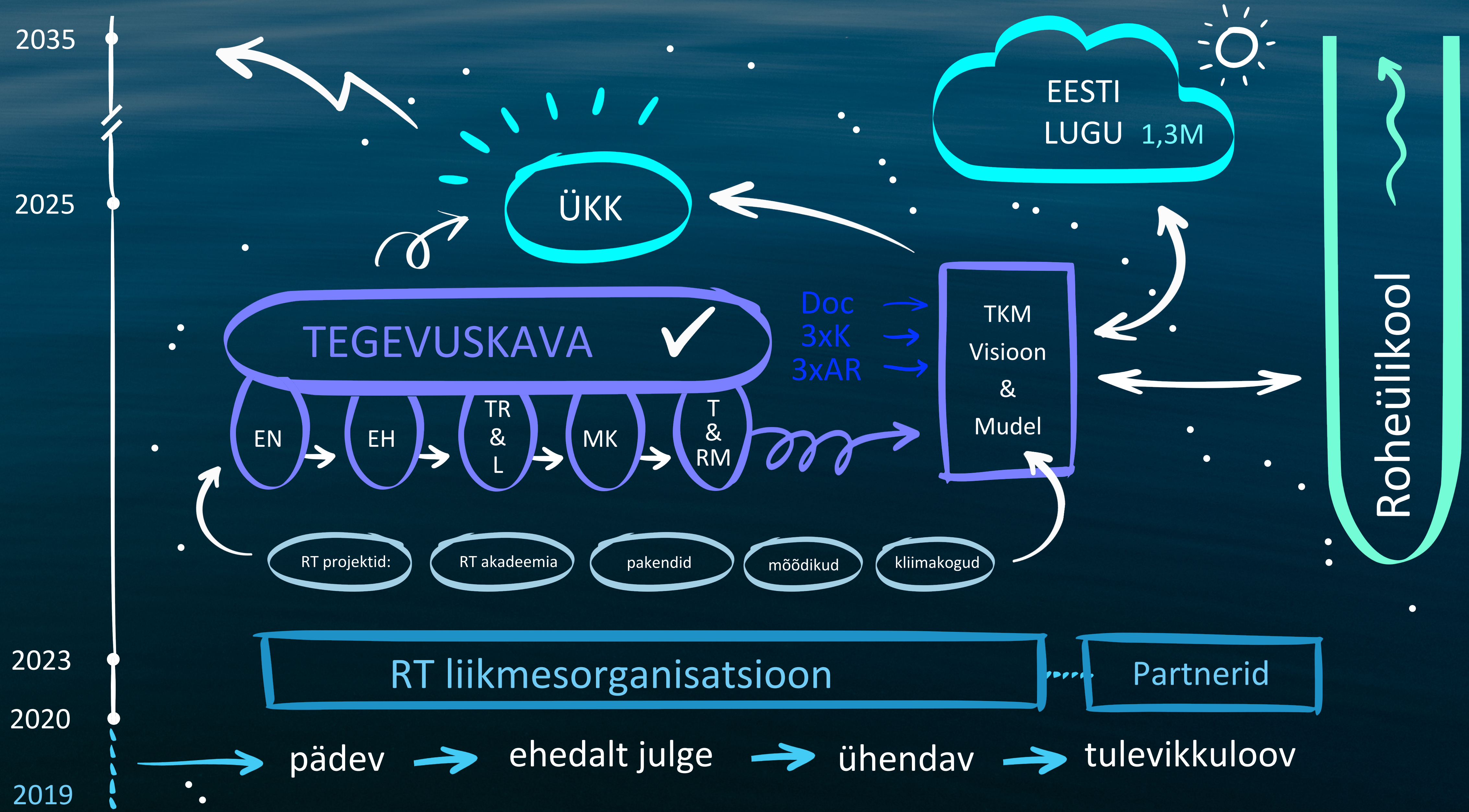
- Jätkusuutlikkuse baaskoolituse programm 4 koolitust
  - Koolitused toimusid märtsis, juunis, oktoobris ja jaanuaris
    - Vaatlesime nelja teemat:
      - Kliimamuutuste ja rohepöörde megatrendid
      - Jätkusuutlikkuse põhimõtted organisatsioonis
      - Muutuste juhtimine
      - Organisatsiooni keskkonnamõjude juhtimine



# Mis kõige olulisem...

- Esindusorganisatsioon ei ole mitte lihtsalt kuhi eraldiseisvaid liikmeid, vaid me oleme võrgustik, me oleme kogukond!
- Mida vestlused näitasid - meie liikmed on erinevates valdkondades ja erineval tasemel. Aga meid ühendavad ühised väärtused ja arusaamine, et roheline on parem.
- Rohetiigri suur ambitsioon jääks ainult ilusateks tühjadeks sõnadeks, kui meil ei oleks tervet hulka tiigreid!





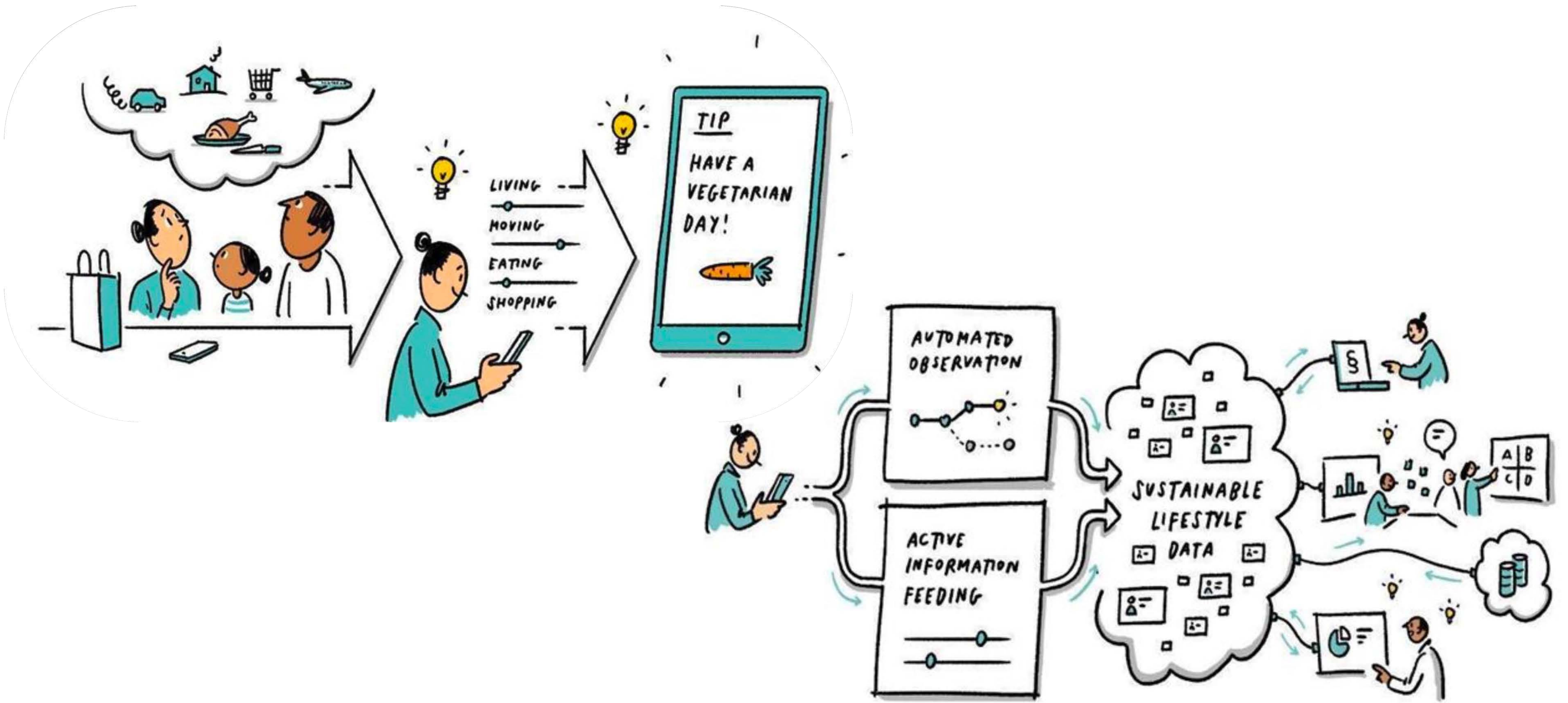
# Olulised sündmused 2023

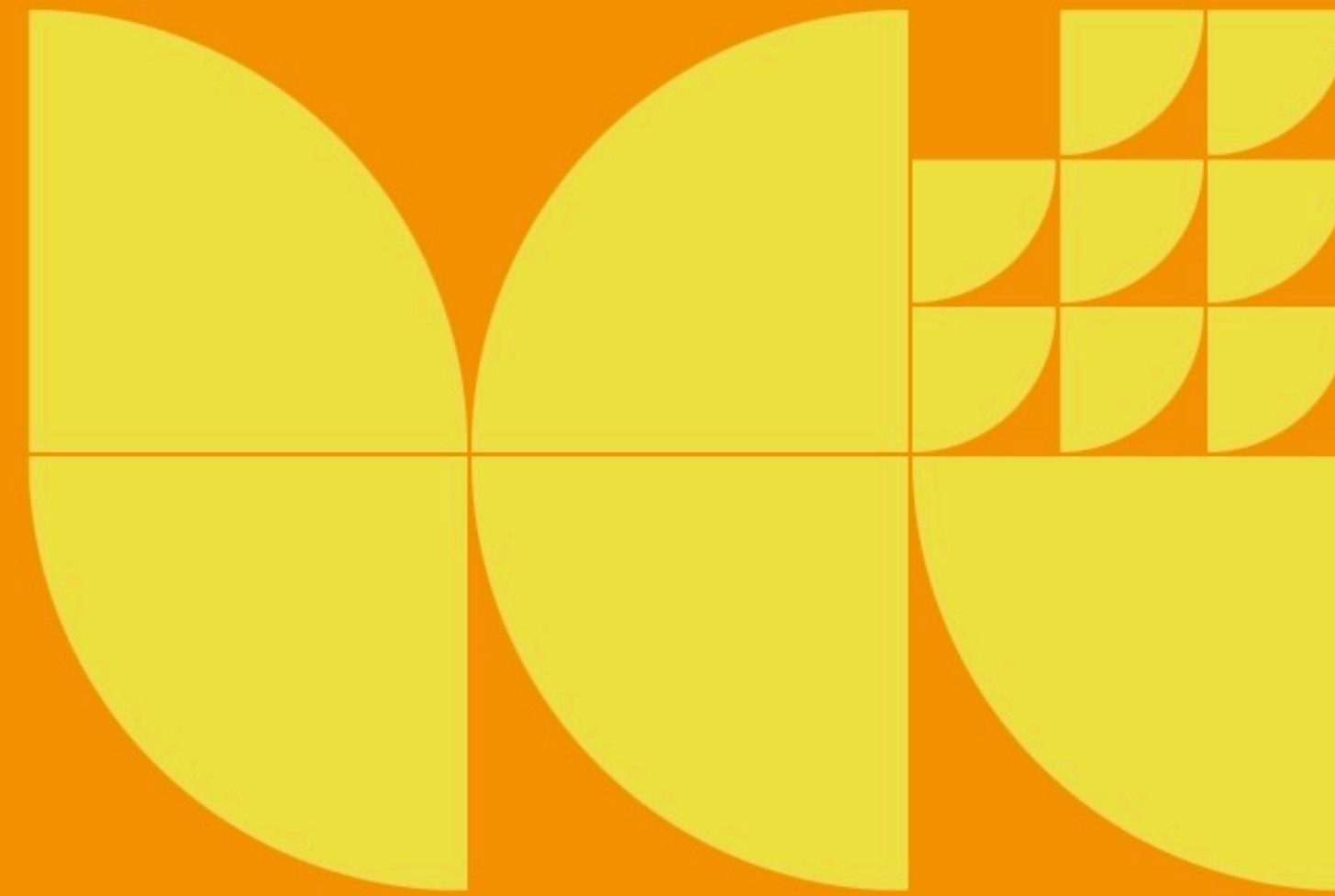
- Rohetiigri tasakaalus majanduse konverents - 17.11
- Rohetiigri ala ja 3. sünnipäev Arvamusfestivalil - 11.08
- Esindusorganisatsiooni koolitused ja kohtumised
- Esindusorganisatsiooni liikmete kommunikatsioonialane koostöö jätkub
- Ehituse teekaardi avapauk ja tutvustamine
- Transpordi teekaardi valmimine
- Algab töö Maakasutuse teekaardi loomiseks
- Jalajälje kalkulaatori rakendamine koostöös Sitraga
- Algab tasakaalus majanduse teoreetilise käsitluse väljatöötamine
- Rohetiigri II arenguraamatu koostamine
- Lõpetab akadeemia III lend ja alustab IV







Isiklik keskkonnamõju?

# PSL rakenduse ülevaade





## Sinu teejuht positiivseks ja kestlikuks eluks

-  Tee eluviisi test
-  Leia kohandatud näpunäiteid, mis mõjutavad eluviisi
-  Tee plaan oma eluviisi muutmiseks ja alusta
-  Teie vastused ja valikud on olulised

**Start**

# Ettevõtte keskkonnamõju?



[sustaxo.eu](https://sustaxo.eu)

# SUSTAXO

## enesehindamise tööriist

### SUSTAXO

- Info
- Ettevõtte andmed
- Ankeet
- Tulemused
- Energiaintensiivsuse näitajad**

Protsentuaalne jaotus

KHG allikad mõjualade kaupa

#### Mõjuala 1-2

- Kohapeal toodetud energia
- Sõidukite kütusetarbimine
- Ostetud elektrienergia
- Soojusenergia jaotusvõrgust
- Esita**

#### Mõjuala 3

- Ostetud kaubad ja teenused
- Kapitalikulutused
- Jäätmekäitlus
- Transport ettevõteteni
- Ärireisid
- Tööle-koju sõidud
- Transport kliendini
- Esita**

#### Energiaintensiivsuse näitajad

NIMI	KOGUS	ÜHIK
Heitkogus kokku	48,22	tCO <sub>2</sub> e
Energiatarve toote / teenusetunni kohta	0,01	kWh/tk
Heitkogus töötaja kohta	9,64	tCO <sub>2</sub> e/FTE
Energiatarve ruutmeetri kohta	0,34	kWh/m <sup>2</sup>
Heitkogus M€ kohta	0,00	tCO <sub>2</sub> e/M€

#### Ligikaudne KHG kogus (tCO<sub>2</sub>e)

Kohapeal toodetud energia	26,30 %
Sõidukite kütusetarbimine	1,56 %
Ostetud elektrienergia	7,23 %
Ostetud kaubad ja teenused	38,36 %
Kapitalikulutused	5,70 %
Jäätmekäitlus	1,76 %
Ärireisid	16,59 %
Tööle-koju sõidud	2,49 %

**Enesehindamise tulemusena näevad teenusmajandussektori ettevõtted energiatarvet, CO<sub>2</sub> emissioonide proportsioone mõjualas 3 ja energiantensiivsuse näitajaid ühiku kohta.**

[sustaxo.eu](https://sustaxo.eu)

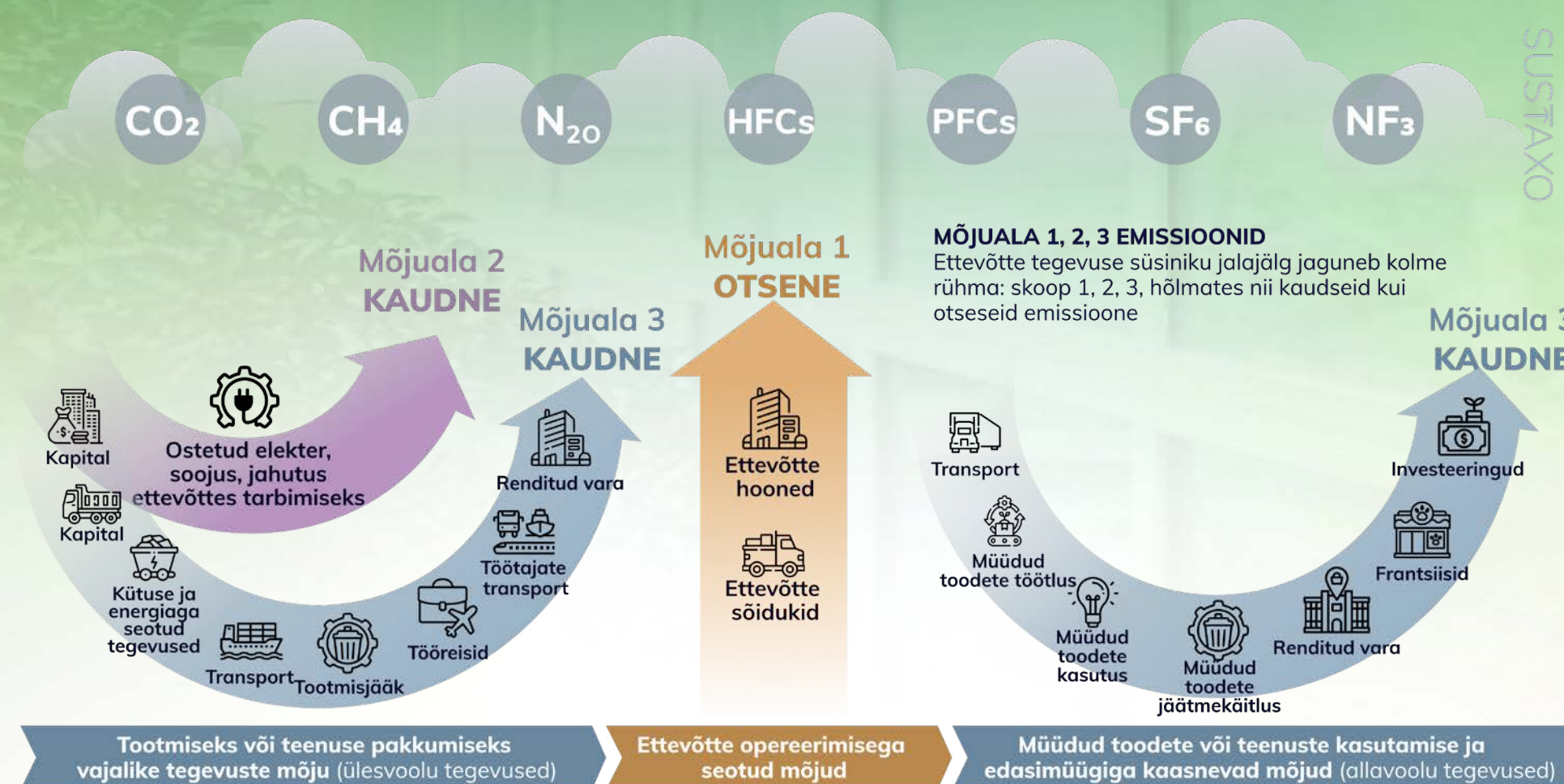


SUSTAXO



# SUSTAXO

## kliimamõjude esmane kaardistus on ettevõtetele tasuta!



Oleme koostöös ministeeriumite ja ekspertidega loonud **tasuta enesehindamise tööriista**, mis põhineb rahvusvaheliselt tunnustatud KHG protokollil, ning on vastavuses riikliku lähenemisega. Meie eesmärk on luua regiooni suurim kliimamõjude hindamistulemuste andmeladu ning vajalik tugiteenuste võrgustik ettevõtete rohepöörde toetuseks.

Aitame Eesti teenusettevõttel alustada rohepöördega, kasutades ESG aruandluse mudelit. SUSTAXO teenus keskendub keskkonnakestlikkuse (E) aspektil, mis on tänaseks kõige paremini defineeritud ja reguleeritud, ning omab ka kõige kiiremat mõju ettevõtetele.

Aitame hinnata ettevõtte mõju ulatust neljas keskkonnakestlikkuse valdkonnas:

- Kliimamuutused
- Saaste ja jäätmed
- Loodusressursside kasutamine

SUSTAXO aitab ettevõtetel maandada riske teel kestliku äri poole, liikudes edasi samm haaval, vastavalt regulatsioonidele, vajadustele ja võimalustele. SUSTAXO teenuse kasutajad on valmis nii kestliku rahastuse taksonoomia kui ka keskkonnakestlikkuse aruandluse nõueteks.

Sustaxo on Accelerate Estonia projekti alumni.